

SUNRISE

Soul Marbella
AEDASHOMES

Think big

Villas adosadas en una ubicación única con vistas al campo de golf

Big Ben

The word 'Big Ben' is rendered in a large, bold, sans-serif font. The letters are filled with a high-resolution aerial photograph of a coastal town, likely Santa Clara Marbella, showing buildings, roads, and a coastline with a blue sea. The background of the letters is a gradient of blue, transitioning from a lighter sky blue at the top to a darker, teal blue at the bottom. The text is centered horizontally across the page.

Un proyecto único en el
corazón de la exclusiva
urbanización Santa
Clara Marbella



PUERTO BANÚS

MARBELLA

RÍO REAL GOLF

SANTA CLARA GOLF

LOS MONTEROS / LA CABANNE

MARBELLA GOLF

CABOPINO

SUNRISE

Distancias

- Marbella - 9 min.
- Puerto Banús - 17 min.
- Airport - 35 min.
- Málaga - 47 min.
- Train Station - 52 min.
- Gibraltar - 1 h.
- Sierra Nevada - 2h. 29 min.

Santa Clara Marbella

Santa Clara Marbella es una de las más exclusivas áreas residenciales de Marbella.

Ubicada en el este, es completamente privada y rodea el prestigioso campo de Santa Clara Golf. Una mezcla perfecta entre ubicación y naturaleza a solo 5 minutos de Marbella centro.

Desde su posición elevada y próxima al mar, Sunshine es un área exclusiva y de alto nivel que disfruta de vistas excepcionales sobre el campo de golf y el Mediterráneo.



Santa Clara Golf

Santa Clara Golf es uno de los mejores campos de golf de 18 hoyos de la Costa del Sol.

Reconocido a nivel internacional, consta de un recorrido de dificultad media/alta con algunos de los paisajes más bellos de la zona.

Del mismo modo, cuenta con una gran variedad de servicios como la casa club, el restaurante, la tienda de deportes, una flota de buggies a disposición de los jugadores, la zona de lectura, etc.

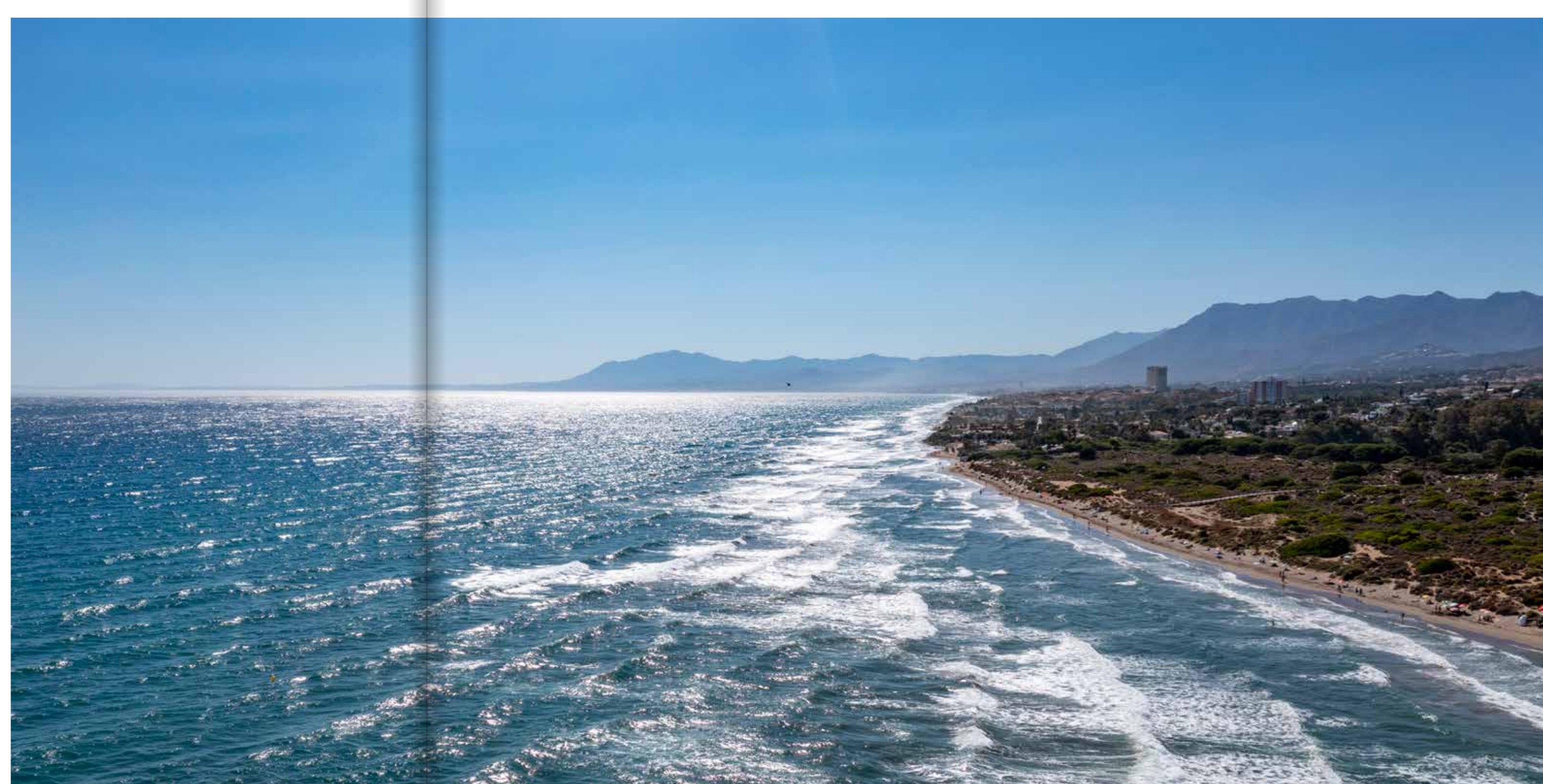
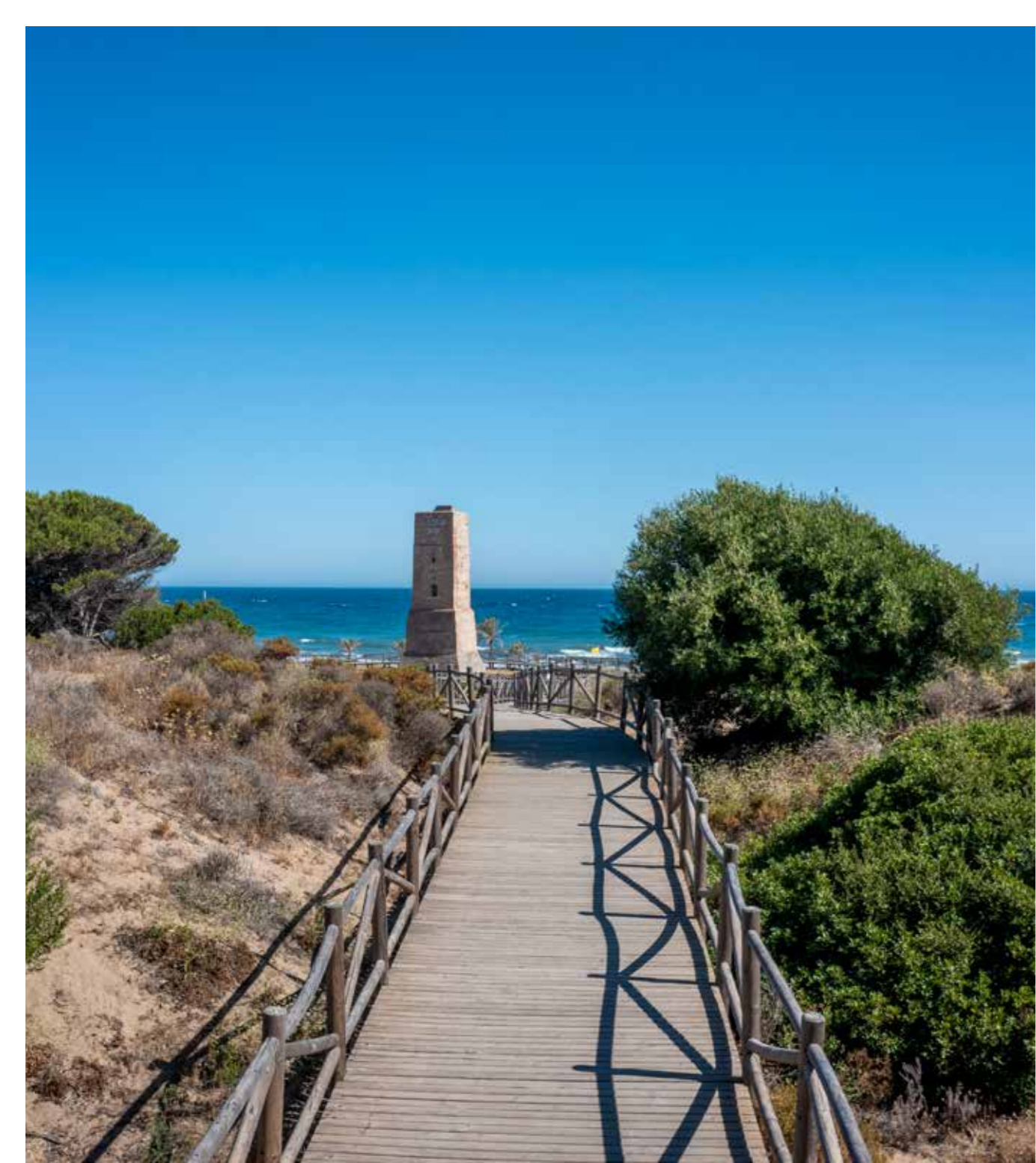


Marbella Este

Un verdadero paraíso aún por descubrir, la zona este de Marbella es el lugar ideal para aquellos que buscan la auténtica esencia mediterránea de la Costa del Sol sin renunciar a las conexiones con las principales ciudades del entorno.

Una excelente ubicación para disfrutar de un estilo de vida relajado y saludable con las mejores playas a un paso.





► **SUNRISE**

An aerial photograph of a modern residential complex during sunrise. The scene is dominated by numerous white, multi-story buildings with flat roofs, arranged in a grid-like pattern. Each building has a private swimming pool on its rooftop terrace. The complex is surrounded by lush greenery, including palm trees and dense tropical foliage. A winding road cuts through the center of the development. In the background, a large, well-maintained golf course is visible, with a sand trap and green fairways. The sky is a soft, warm orange, indicating the early morning. The overall atmosphere is serene and luxurious.

Características Sunrise

4 dormitorios

Desde 210 (+ 55) m² útiles

Terraza en todas las viviendas

Jardín privado (hasta 200 m²)

Torreón, solarium y piscina

Garaje comunitario por bloque

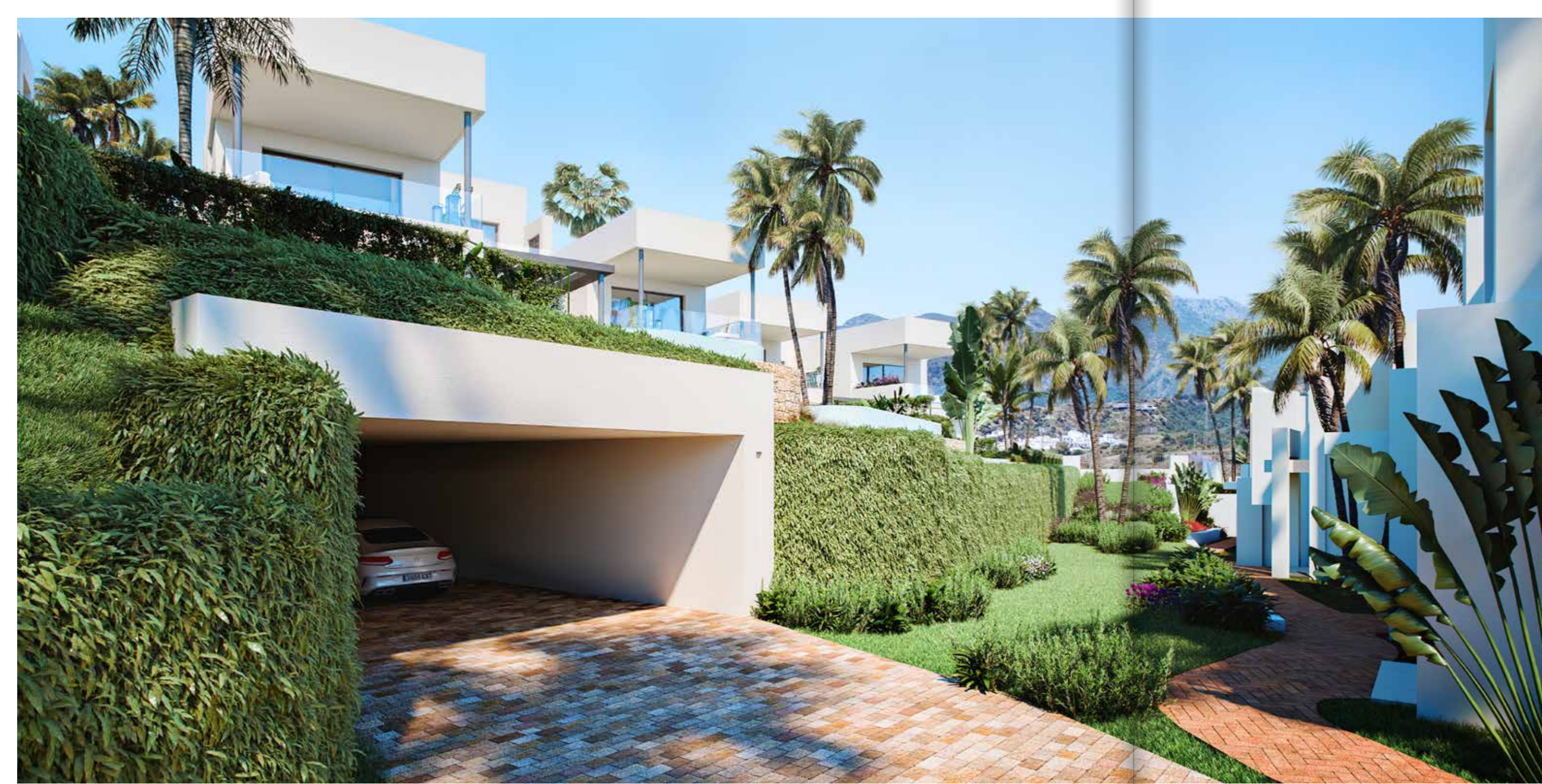
Trastero

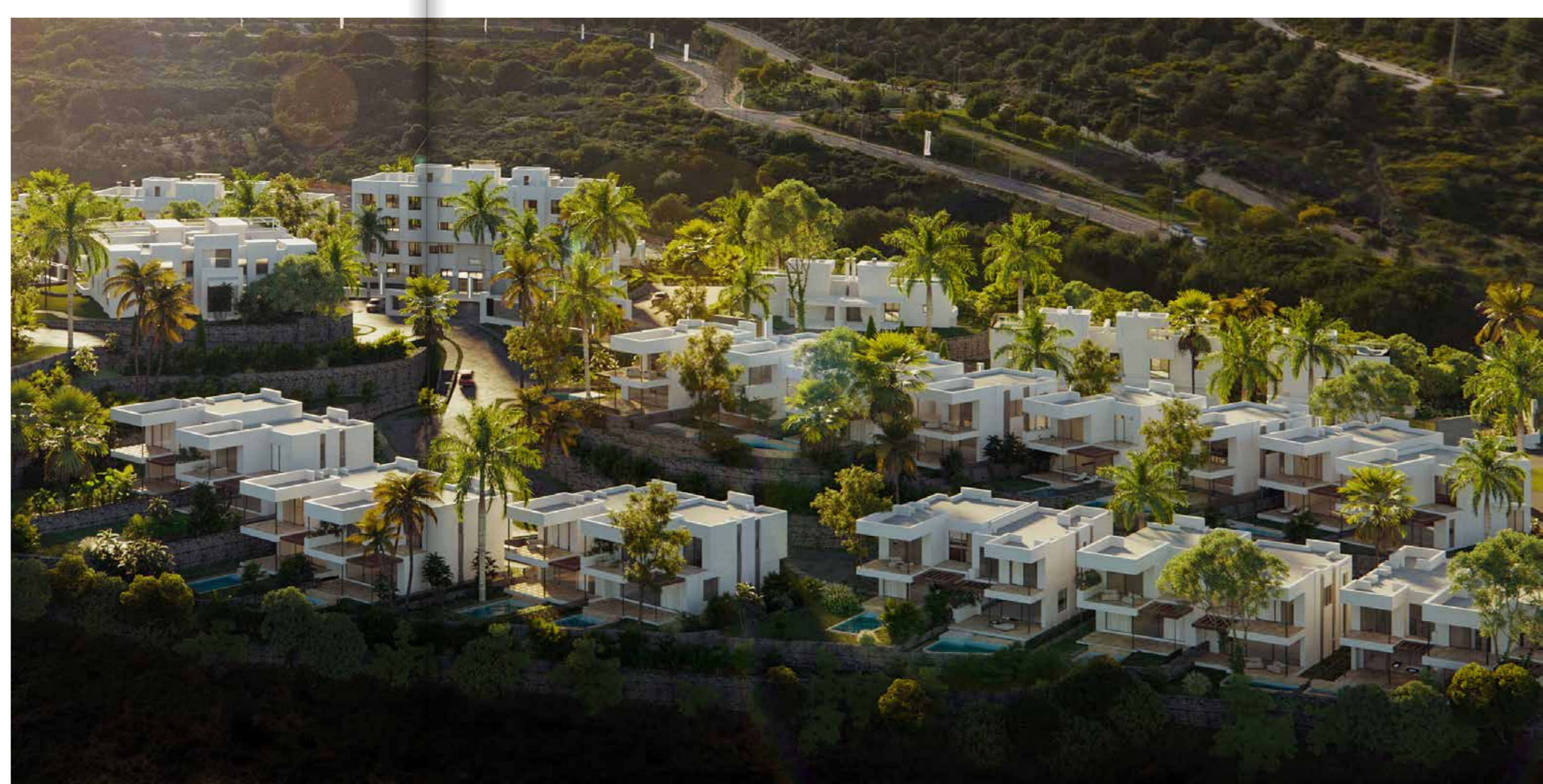
Todas las viviendas incluyen servicios de “Resort Life”

Baja densidad urbanística



Imágenes no contractuales y meramente ilustrativas sujetas a modificaciones de orden técnico, jurídico o comercial de la dirección facultativa o autoridad competente. Las infografías de las fachadas, elementos comunes y restantes espacios son orientativos y podrán ser objeto de verificación o modificación en los proyectos técnicos. El mobiliario de las infografías interiores no está incluido y el equipamiento de las viviendas será el indicado en la correspondiente memoria de calidades. Toda la información y entrega de documentación se hará según lo establecido en el Real Decreto 515/1989 y demás normas que pudieran complementarlo ya sean de carácter estatal o autonómico.







Big boss

**Servicios Resort Life incluidos para
todos los residentes de Soul Marbella**



Una casa a tu medida

En Sunrise puedes hacer de tu casa algo especial con nuestras exclusivas opciones de personalización. Elige entre tres ambientes diferentes para decorar tu vivienda y entre distintas distribuciones para adaptar tu casa a tus necesidades.

Además, Sunshine te ofrece unos opcionales fantásticos para hacerte la vida más fácil, desde la instalación de un completo paquete solárium con piscina en ático, hasta barbacoa, pérgola y mucho más.



** Para más información, consulte nuestro catálogo de personalización.*



Sostenibilidad

Aerotermia

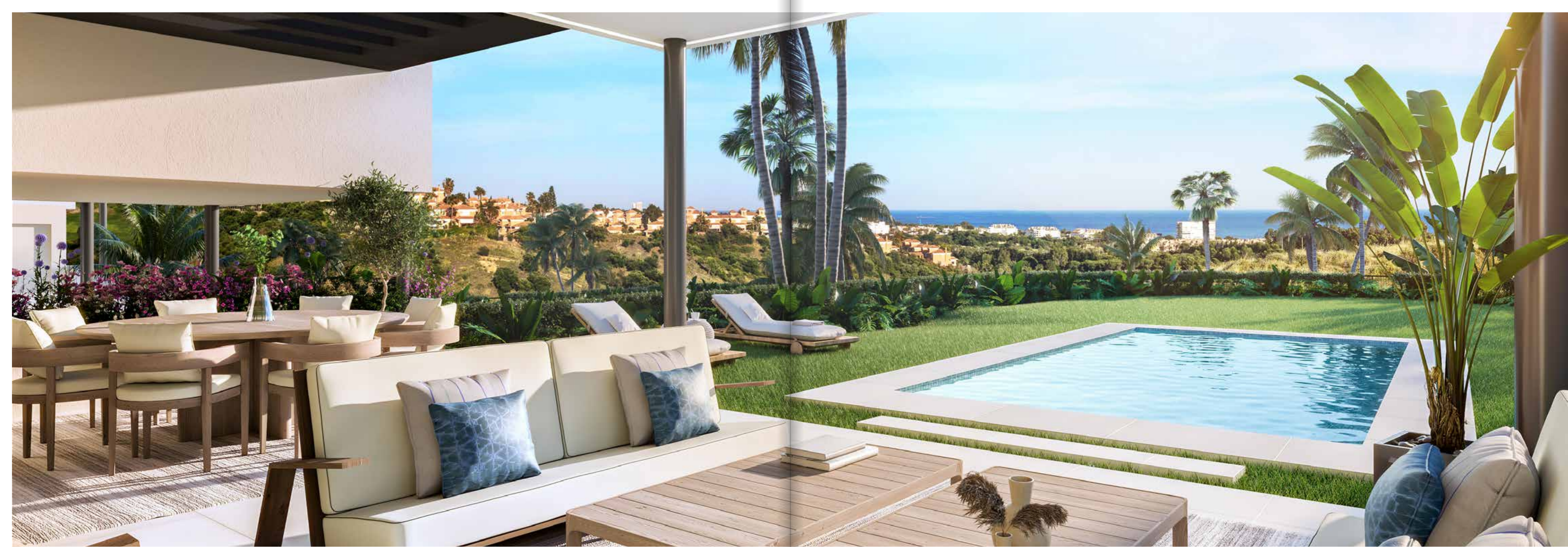
Ventilación de doble flujo
con recuperación de calor

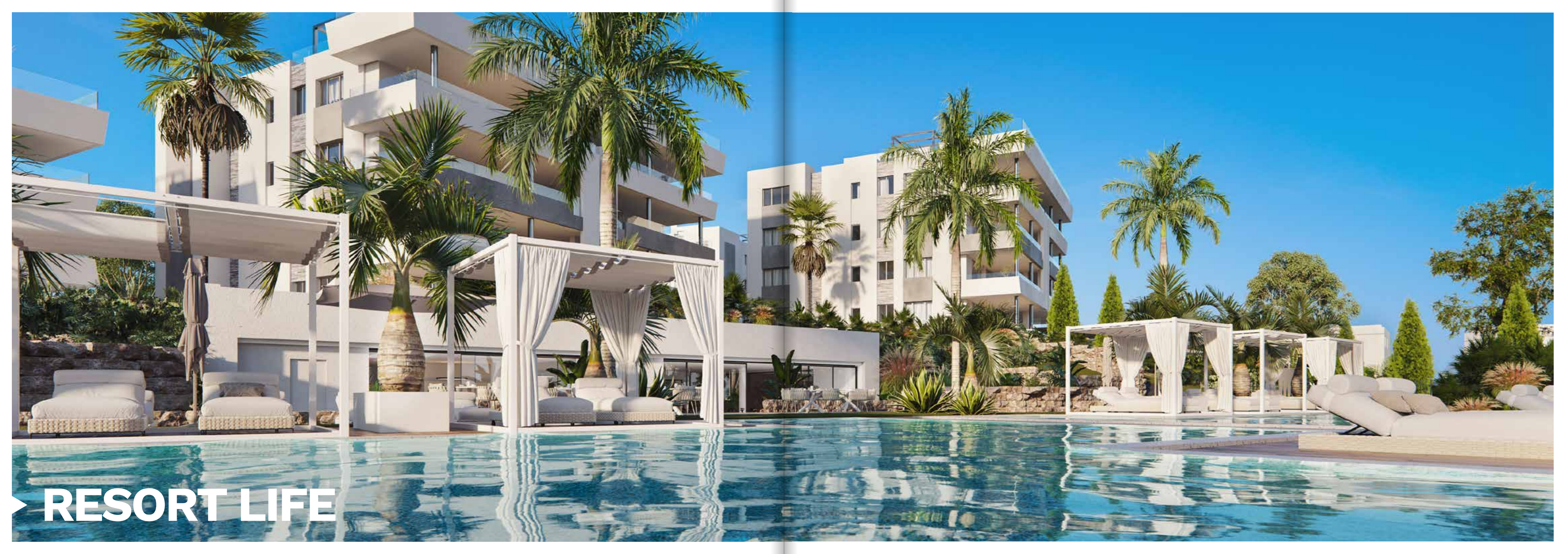
Suelo radiante

Doble acristalamiento
con rotura de puente térmico

Certificación energética de consumo







▶ **RESORT LIFE**

Este es nuestro concepto y nuestro compromiso.

Nos ocupamos de todo para que tú y tu familia os dediquéis a disfrutar de la vida en Marbella.

Servicios incluidos para todos los residentes de Soul Marbella:

#01 / Servicio de conserjería

Disponible las 24h. para hacer de tu vida en Soul Marbella una experiencia sin complicaciones.

#02 / Café

Punto social de Soul Marbella que brinda la oportunidad que crear comunidad.

#03 / Coworking

Área pensada para aquellos que quieren trabajar desde casa pero fuera de ella al mismo tiempo. Hemos diseñado unas exclusivas oficinas de libre uso para los residentes.

#04 / Gimnasio

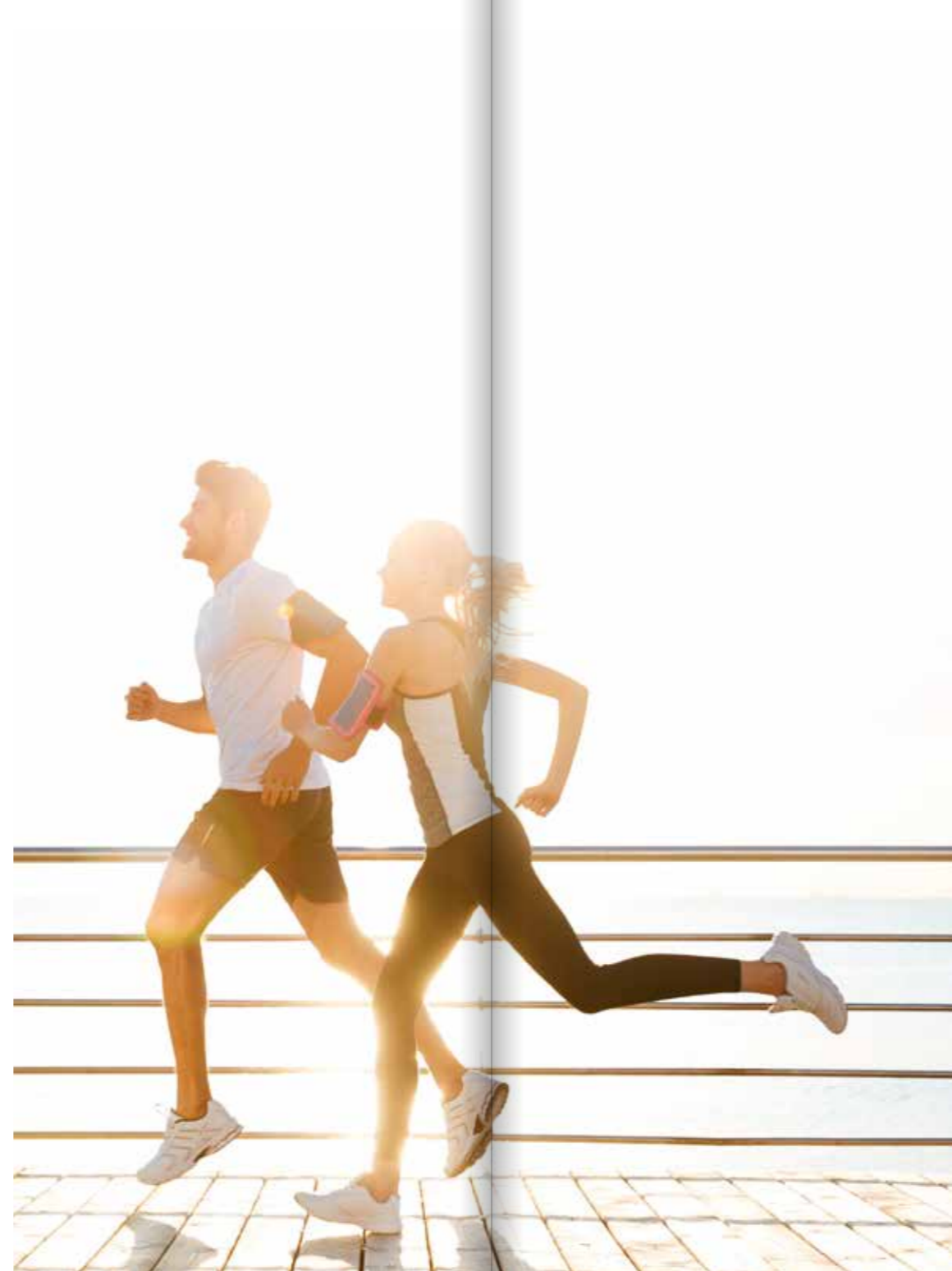
Zona exclusiva para residentes equipada para el entrenamiento físico en las propias instalaciones de Soul Marbella.

#05 / Circuito de running

Hemos diseñado un recorrido de 1,5 km con subidas y bajadas que pondrán a prueba tu resistencia.

#06 / Piscina cubierta

¿Quieres nadar en invierno? No hay problema, te lo ponemos fácil.



#07 / 4 Piscinas al aire libre

Variedad de opciones y tamaños según las distintas necesidades de cada momento.

#08 / Spa

Tras una sesión de ejercicio ¿qué mejor que una sauna para tonificar los músculos? La tienes a tu disposición sin tener que salir de Soul Marbella.

#09 / Seguridad

Acceso controlado a Santa Clara y Soul Marbella. Seguridad individual de la propiedad.

#10 / Jardines

Si te encanta relajarte caminando entre la naturaleza, disfruta de tus jardines mediterráneos y el sol de Marbella.

#11 / Accesibilidad

Eliminamos barreras arquitectónicas acercando el uso de los diferentes espacios a todas las personas.

#12 / Garaje cubierto independiente

Porque sabemos que el espacio es importante para ti, también lo tendrás para tu coche con un garaje individual y privado.

#13 / Trastero

Hemos diseñado espacios adicionales para cada vivienda donde guardar lo que no utilizas a diario.

#14 / Smart

Soul Marbella apuesta por un diseño inteligente con soluciones tecnológicas aplicadas a la vivienda.

Gimnasio

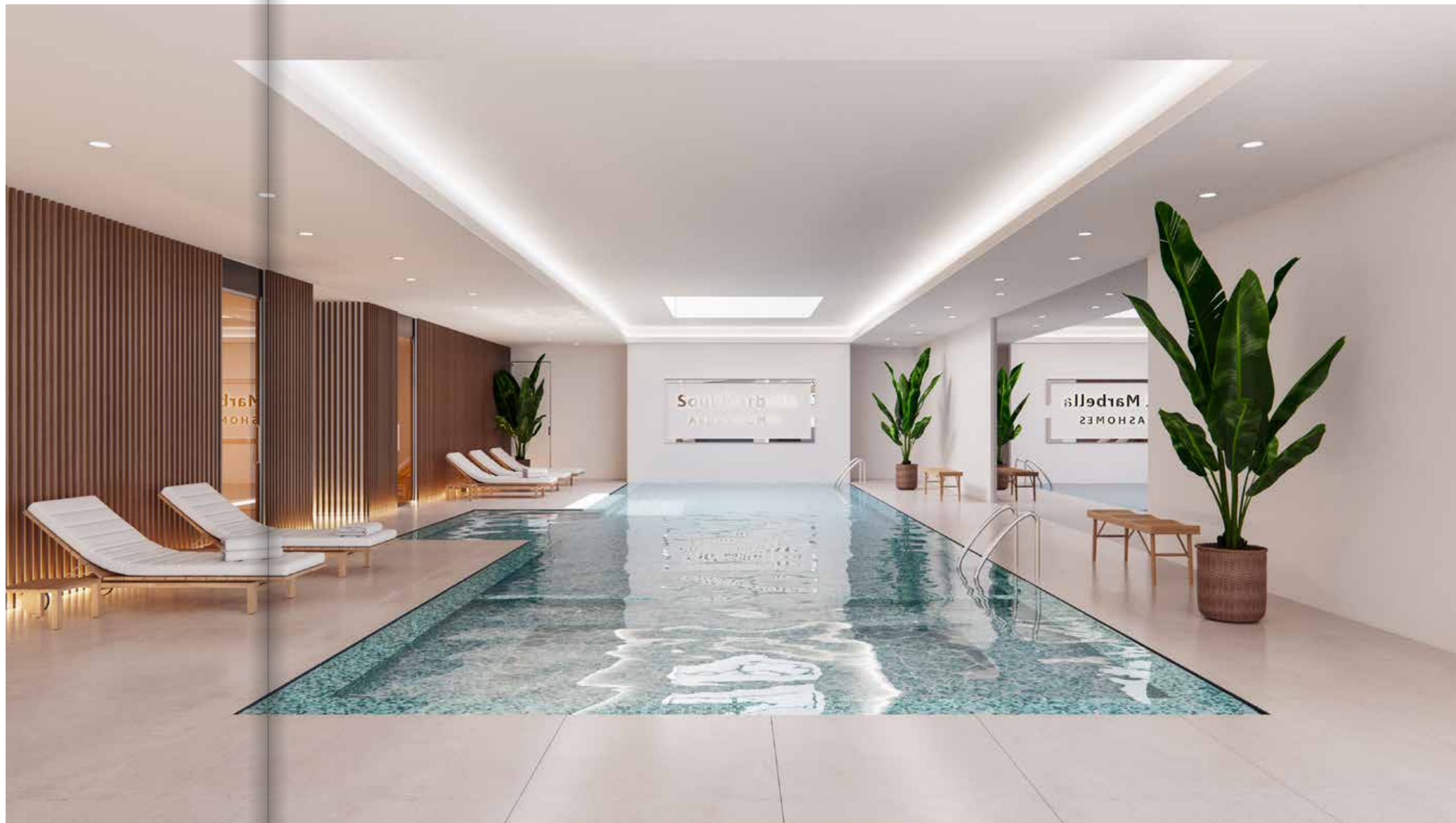
Realiza ejercicio y mantén tu forma física en el moderno gimnasio privado y completamente equipado de Soul Marbella.

Todo está pensado y diseñado para tu comodidad en este increíble proyecto sin descuidar ningún aspecto para que puedas disfrutar de tu estilo de vida saludable.



Spa

Cuídate y relájate en tu exclusivo spa privado para residentes con todas las comodidades que mereces, incluyendo piscinas de agua climatizada, sauna, baño turco y unos amplios vestuarios con zona de duchas.



Café

Se ha pensado en este elemento como un núcleo social para todos los residentes que permita crear comunidad si se desea.

Un punto de encuentro privado en el que tomar una pausa fuera y dentro de casa al mismo tiempo.



Coworking

En Sunrise somos muy conscientes de la importancia del teletrabajo y la necesidad de un espacio profesional diferenciado pero dentro de tu propia zona residencial.

Es por eso que hemos creado un moderno espacio de trabajo disponible de manera exclusiva para todos los residentes.



Paisajismo

La naturaleza está muy presente en Soul Marbella y solo se han utilizado especies autóctonas en el diseño de tus áreas verdes.

De esta manera, la integración con el medio ambiente es funcional a la vez que atractiva a la vista.

En esta misma línea también hemos seleccionado cuidadosamente diferentes plantas aromáticas que se han incorporado a los jardines, convirtiendo un paseo por Soul Marbella en una experiencia única para los sentidos.



► DISEÑO



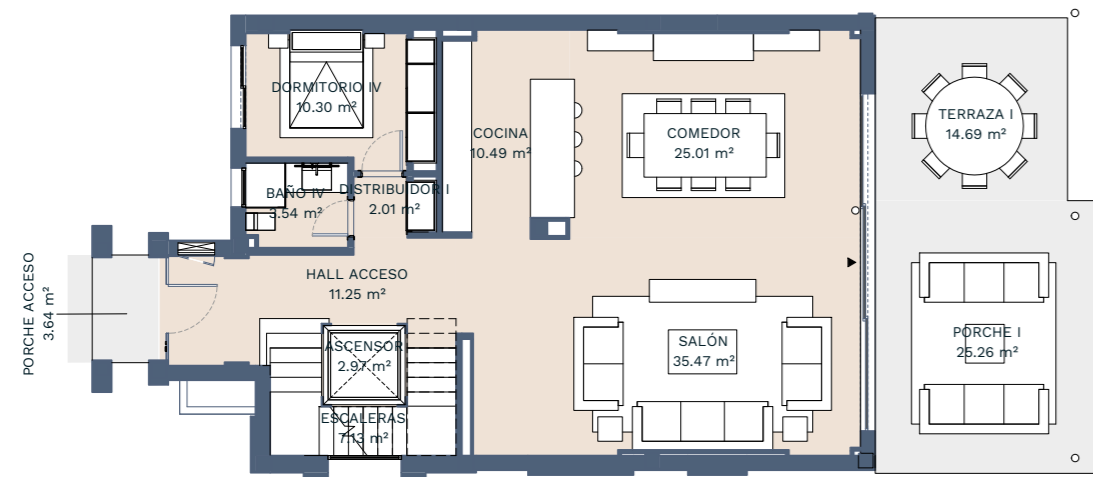
Manuel Burgos Arquitectos

El proyecto de Soul Marbella busca la integración plena entre naturaleza y arquitectura, potenciando el diseño del conjunto como una sola entidad.

En todo momento hemos tenido en consideración conceptos modernos que combinan formas actuales sin perder la línea de la tradición mediterránea que nos precede. La modernidad se plasma en la forma de combinar los espacios y en la manera que se viven nuestros proyectos, consiguiendo una armonía entre funcionalidad, eficiencia energética y tecnología que constituyen una síntesis de los objetivos del proyecto.

Todo estos conceptos se materializan en un conjunto de viviendas únicas que comparten los ideales arquitectónicos de AEDAS Homes y los de nuestro equipo, todo ello en el entorno natural que nos ofrece la costa del sol.





Vivienda 18 PBaja

Vivienda: 4D+1_T18

SUPERFICIES

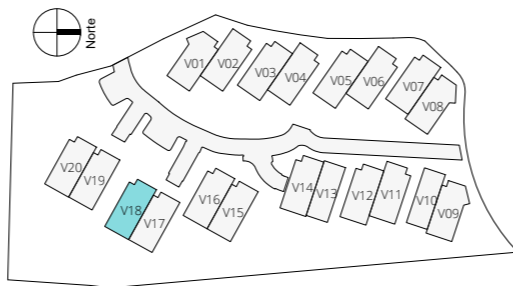
Superficie útil interior	331 m ²
Superficie construida interior	396 m ²
Superficie construida exterior	79 m ²
Superficie construida ppZC	476 m ²
Superficie ajardinada	234 m ²

DECRETO 218/2005

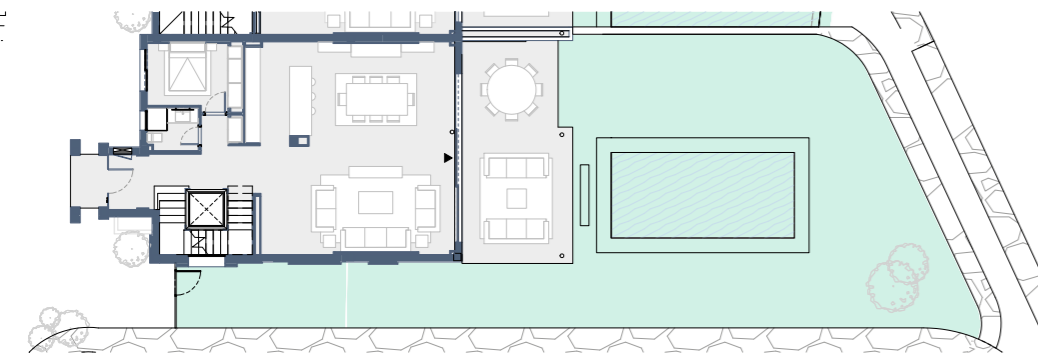
Superficie útil	365 m ²
Superficie construida	397 m ²

LOCALIZACIÓN

Sector URP-RR-10 HOSPITAL, Parcela 2.6, Marbella, Málaga.



■ Jardín sobre terreno natural
 ■ Jardín sobre losa
 ■ Jardín - 30% pendiente



Norte
 ESCALA GRÁFICA
 0.5 1 2 3m

B

Documentación informativa sin carácter contractual y meramente ilustrativa sujeta a modificaciones necesarias por exigencias de orden técnico, jurídico o comercial de la dirección facultativa o autoridad competente. Las infografías de las fachadas, elementos comunes y restantes espacios orientativas y podrán ser objeto de verificación o modificación en los proyectos técnicos. El mobiliario de las infografías interiores no está incluido, los acabados, calidades, colores, equipamiento, aparatos sanitarios y muebles de cocina son una aproximación meramente representativa y el equipamiento de las viviendas será el indicado en la correspondiente memoria de calidades. La certificación energética se corresponde con la establecida en proyecto en trámite. Toda la información y entrega de documentación se llevará a cabo conforme a lo dispuesto en el Real Decreto 515/1989 y demás normas que pudieran complementarlo ya sean de carácter estatal o autonómico.

Vivienda 18 PPriemra y PSótano

Vivienda: 4D+1_T18

SUPERFICIES

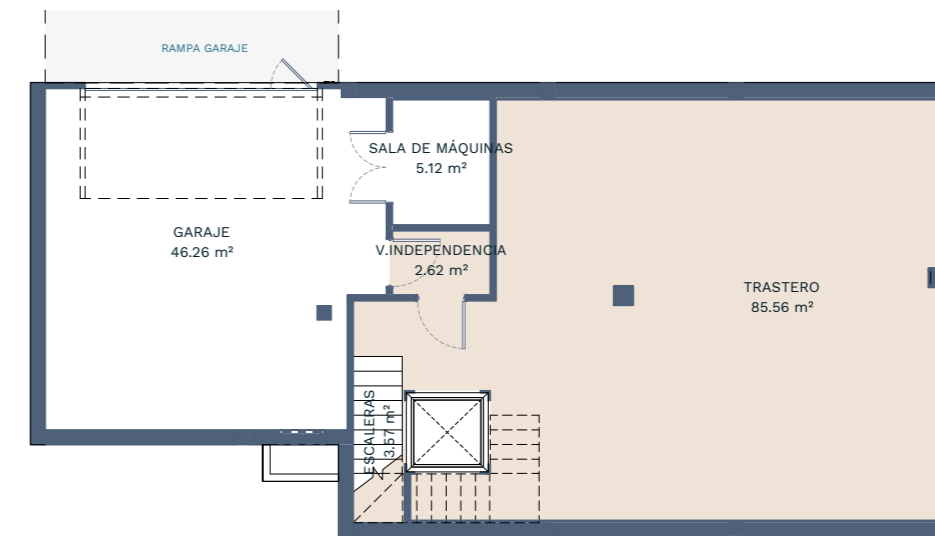
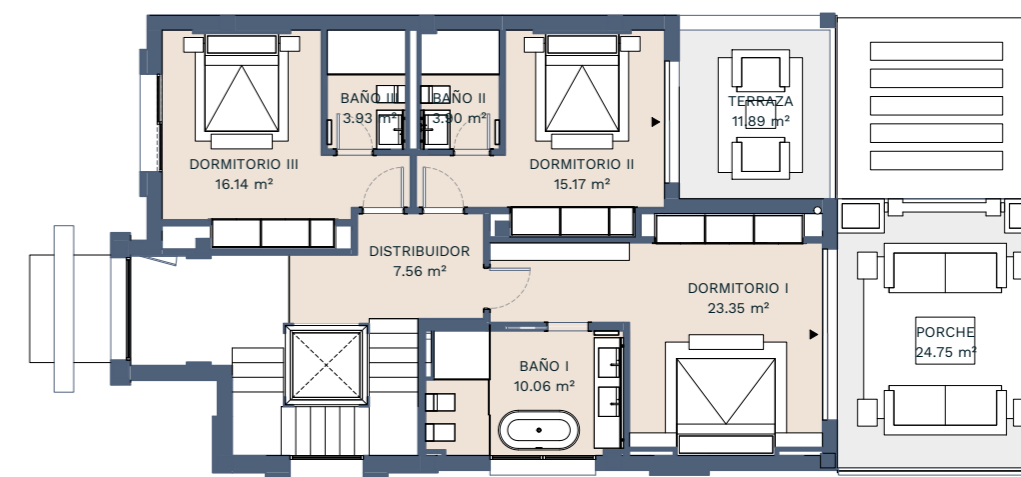
Superficie útil interior	331 m ²
Superficie construida interior	396 m ²
Superficie construida exterior	79 m ²
Superficie construida ppZC	476 m ²
Superficie ajardinada	234 m ²

DECRETO 218/2005

Superficie útil	365 m ²
Superficie construida	397 m ²

LOCALIZACIÓN

Sector URP-RR-10 HOSPITAL, Parcela 2.6, Marbella, Málaga.



Norte
 ESCALA GRÁFICA
 0.5 1 2 3m

B

Documentación informativa sin carácter contractual y meramente ilustrativa sujeta a modificaciones necesarias por exigencias de orden técnico, jurídico o comercial de la dirección facultativa o autoridad competente. Las infografías de las fachadas, elementos comunes y restantes espacios orientativas y podrán ser objeto de verificación o modificación en los proyectos técnicos. El mobiliario de las infografías interiores no está incluido, los acabados, calidades, colores, equipamiento, aparatos sanitarios y muebles de cocina son una aproximación meramente representativa y el equipamiento de las viviendas será el indicado en la correspondiente memoria de calidades. La certificación energética se corresponde con la establecida en proyecto en trámite. Toda la información y entrega de documentación se llevará a cabo conforme a lo dispuesto en el Real Decreto 515/1989 y demás normas que pudieran complementarlo ya sean de carácter estatal o autonómico.



▶ **GARANTÍA**



AEDAS Homes

Nuestro sello es sinónimo de calidad y confianza y, por eso, queremos contar contigo para hacer de tu vivienda un espacio singular adaptado a ti. Somos una promotora inmobiliaria cotizada desde octubre de 2017 que pone a tu disposición el talento y la experiencia de un gran equipo de profesionales.

Contamos con múltiples proyectos en diferentes puntos de España entre los que se incluyen varios en la Costa del Sol malagueña, una de las mejores ubicaciones para experimentar el bienestar y la calidad de vida en primera persona.

Ponemos a tu disposición casas, apartamentos y viviendas exclusivas.

¿Cuál es la tuya?



SUNRISE

Soul Marbella
AEDASHOMES

CONTACTO:

+34 951 560 281

soulmarbella@aedashomes.com

soulmarbella.com

soulmarbella.com

