

SUNSHINE

Soul Marbella
AEDASHOMES

You won't find anything like this

**Apartamentos XL con una ubicación única
en primera línea de Golf y vistas al mar**

LOCALIZACIÓN





PUERTO BANÚS

MARBELLA

RÍO REAL GOLF

SANTA CLARA GOLF

LOS MONTEROS / LA CABANNE

MARBELLA GOLF

CABOPINO

SUNSHINE

Distancias

- Marbella - 09 min.
- Puerto Banús - 17 min.
- Aeropuerto - 35 min.
- Málaga - 47 min.
- Estación central de tren - 52 min.
- Gibraltar - 1 h.
- Sierra Nevada - 2h. 29 min.

Santa Clara Marbella

Santa Clara Marbella es una de las más exclusivas áreas residenciales de Marbella.

Ubicada en el este, es completamente privada y rodea el prestigioso campo de Santa Clara Golf. Una mezcla perfecta entre ubicación y naturaleza a solo 5 minutos de Marbella centro.

Desde su posición elevada y próxima al mar, Sunshine es un área exclusiva y de alto nivel que disfruta de vistas excepcionales sobre el campo de golf y el Mediterráneo.



Santa Clara Golf

Santa Clara Golf es uno de los mejores campos de golf de 18 hoyos de la Costa del Sol.

Reconocido a nivel internacional, consta de un recorrido de dificultad media/alta con algunos de los paisajes más bellos de la zona.

Del mismo modo, cuenta con una gran variedad de servicios como la casa club, el restaurante, la tienda de deportes, una flota de buggies a disposición de los jugadores, la zona de lectura, etc.

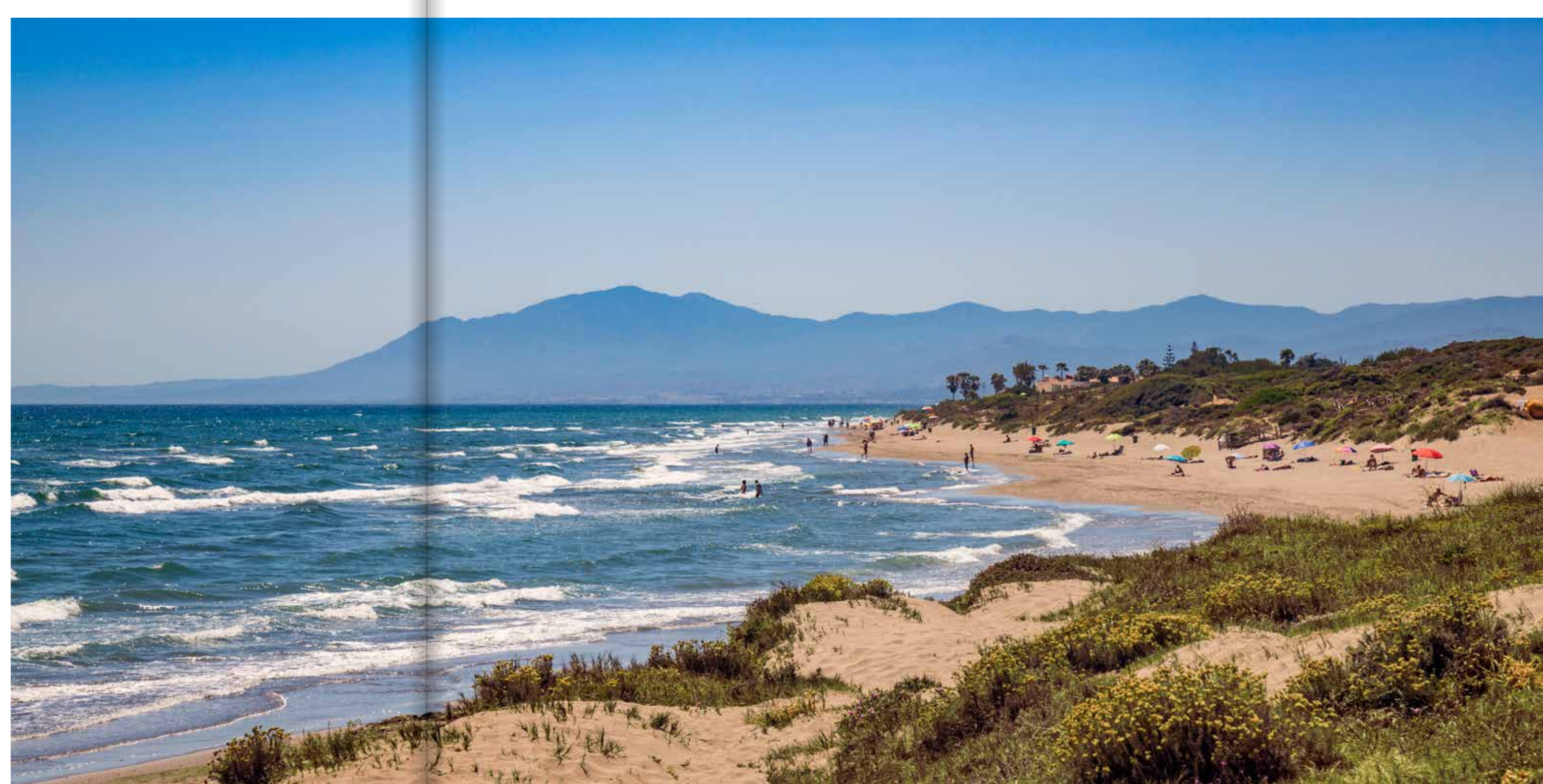


Marbella este

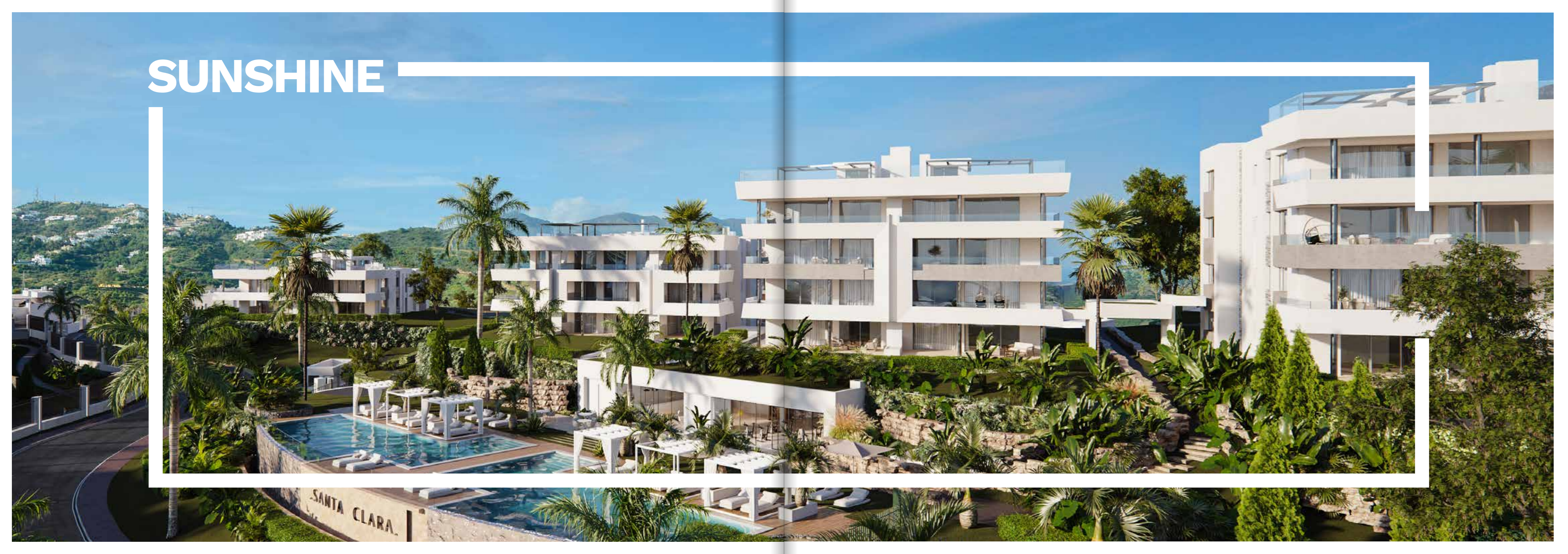
Un verdadero paraíso aún por descubrir, la zona este de Marbella es el lugar ideal para aquellos que buscan la auténtica esencia mediterránea de la Costa del Sol sin renunciar a las conexiones con las principales ciudades del entorno.

Una excelente ubicación para disfrutar de un estilo de vida relajado y saludable con las mejores playas a un paso.





SUNSHINE



Características Sunshine

2, 3 y 4 dormitorios

Desde 120 m² hasta 220 m² útiles

Opción fusión / Hasta 440 m² útiles

Terraza en todas las viviendas

Jardín en todas las viviendas
en planta baja (hasta 200 m²)

Áticos dúplex con torreón,
solarium y piscina

Garaje comunitario por bloque

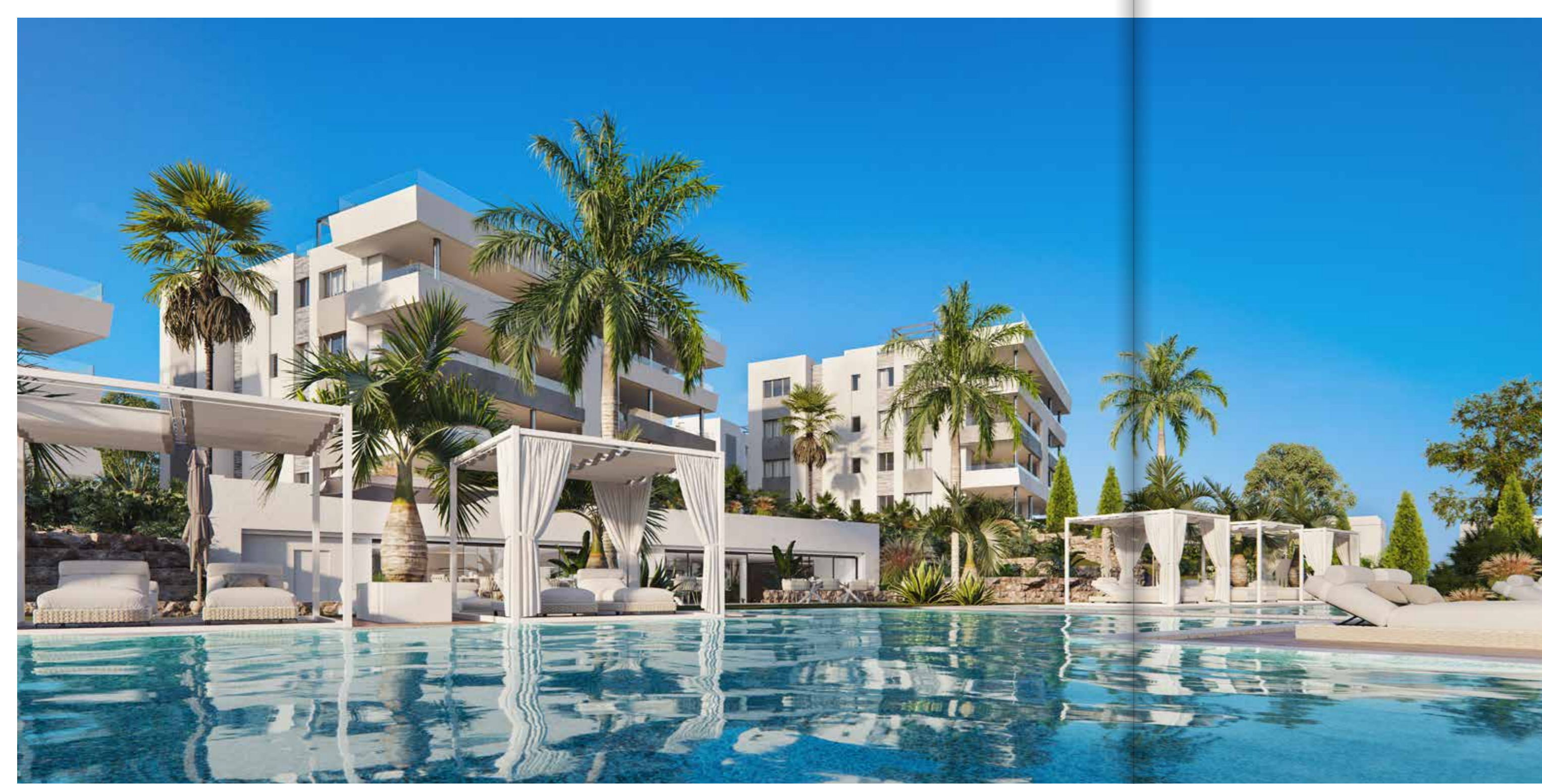
Trastero

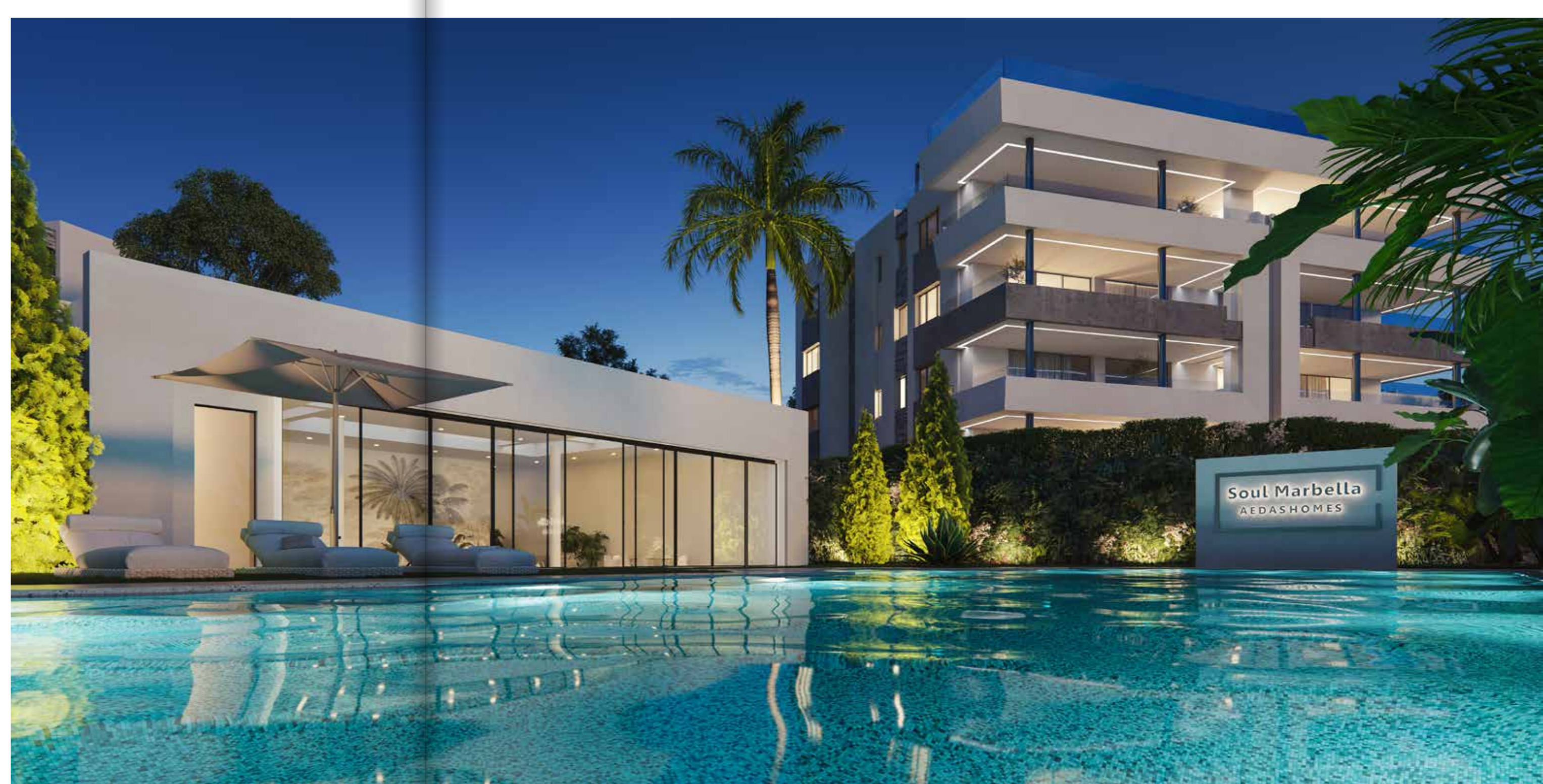
Todas las viviendas incluyen
los servicios 'Resort Life'

Baja densidad



Imágenes no contractuales y meramente ilustrativas sujetas a modificaciones de orden técnico, jurídico o comercial de la dirección facultativa o autoridad competente. Las infografías de las fachadas, elementos comunes y restantes espacios son orientativos y podrán ser objeto de verificación o modificación en los proyectos técnicos. El mobiliario de las infografías interiores no está incluido y el equipamiento de las viviendas será el indicado en la correspondiente memoria de calidades. Toda la información y entrega de documentación se hará según lo establecido en el Real Decreto 515/1989 y demás normas que pudieran complementarlo ya sean de carácter estatal o autonómico.







Un hogar interior y exterior

Descubre un diseño que fusiona a través de la luz el interior y exterior de cada vivienda



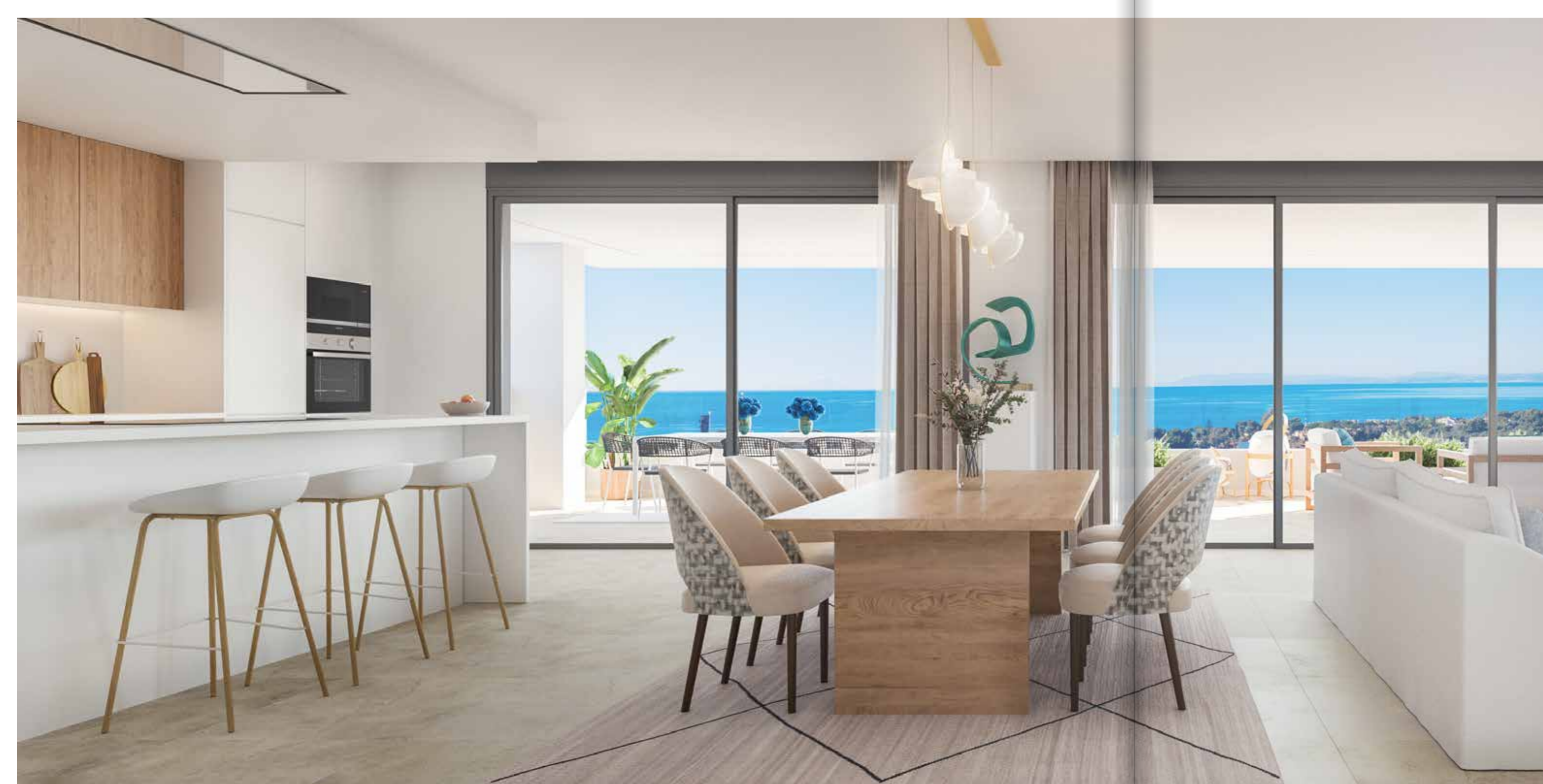
Una casa a tu medida

En Sunshine puedes hacer de tu casa algo especial con nuestras exclusivas opciones de personalización. Elige entre tres ambientes diferentes para decorar tu vivienda y entre distintas distribuciones para adaptar tu casa a tus necesidades.

Además, Sunshine te ofrece unos opcionales fantásticos para hacerte la vida más fácil, desde la instalación de un completo paquete solárium con piscina en ático, hasta barbacoa, pérgola y mucho más.

*Para más información consulta nuestro catálogo de personalización.





Sostenibilidad

Aeroterminia

Ventilación de doble flujo
con recuperación de calor

Suelo radiante

Doble acristalamiento
con rotura de puente térmico

Certificación energética de consumo





RESORT LIFE



RESORT LIFE

Este es nuestro concepto y nuestro compromiso.

Nos ocupamos de todo para que tú y tu familia os dediquéis a disfrutar de la vida en Marbella.

Servicios incluidos para todos los residentes de Soul Marbella:

#01 / Servicio de conserjería

Disponible las 24h. para hacer de tu vida en Soul Marbella una experiencia sin complicaciones.

#02 / Cafetería

Punto social de Soul Marbella que brinda la oportunidad que crear comunidad.

#03 / Coworking

Área pensada para aquellos que quieren trabajar desde casa pero fuera de ella al mismo tiempo. Hemos diseñado unas exclusivas oficinas de libre uso para los residentes.

#04 / Gimnasio

Zona exclusiva para residentes equipada para el entrenamiento físico en las propias instalaciones de Soul Marbella.

#05 / Circuito de running

Hemos diseñado un recorrido de 1,5 km con subidas y bajadas que pondrán a prueba tu resistencia.

#06 / Piscina cubierta

¿Quieres nadar en invierno? No hay problema, te lo ponemos fácil.

#07 / 4 Piscinas al aire libre

Variedad de opciones y tamaños según las distintas necesidades de cada momento.

#08 / Spa

Tras una sesión de ejercicio ¿qué mejor que una sauna para tonificar los músculos? La tienes a tu disposición sin tener que salir de Soul Marbella.

#09 / Seguridad

Acceso controlado a Santa Clara y Soul Marbella. Seguridad individual de la propiedad.

#10 / Jardines

Si te encanta relajarte caminando entre la naturaleza, disfruta de tus jardines mediterráneos y el sol de Marbella.

#11 / Accesibilidad

Eliminamos barreras arquitectónicas acercando el uso de los diferentes espacios a todas las personas.

#12 / Garaje cubierto independiente

Porque sabemos que el espacio es importante para ti, también lo tendrás para tu coche con un garaje individual y privado.

#13 / Trastero

Hemos diseñado espacios adicionales para cada vivienda donde guardar lo que no utilizas a diario.

#14 / Smart

Soul Marbella apuesta por un diseño inteligente con soluciones tecnológicas aplicadas a la vivienda.

Gimnasio

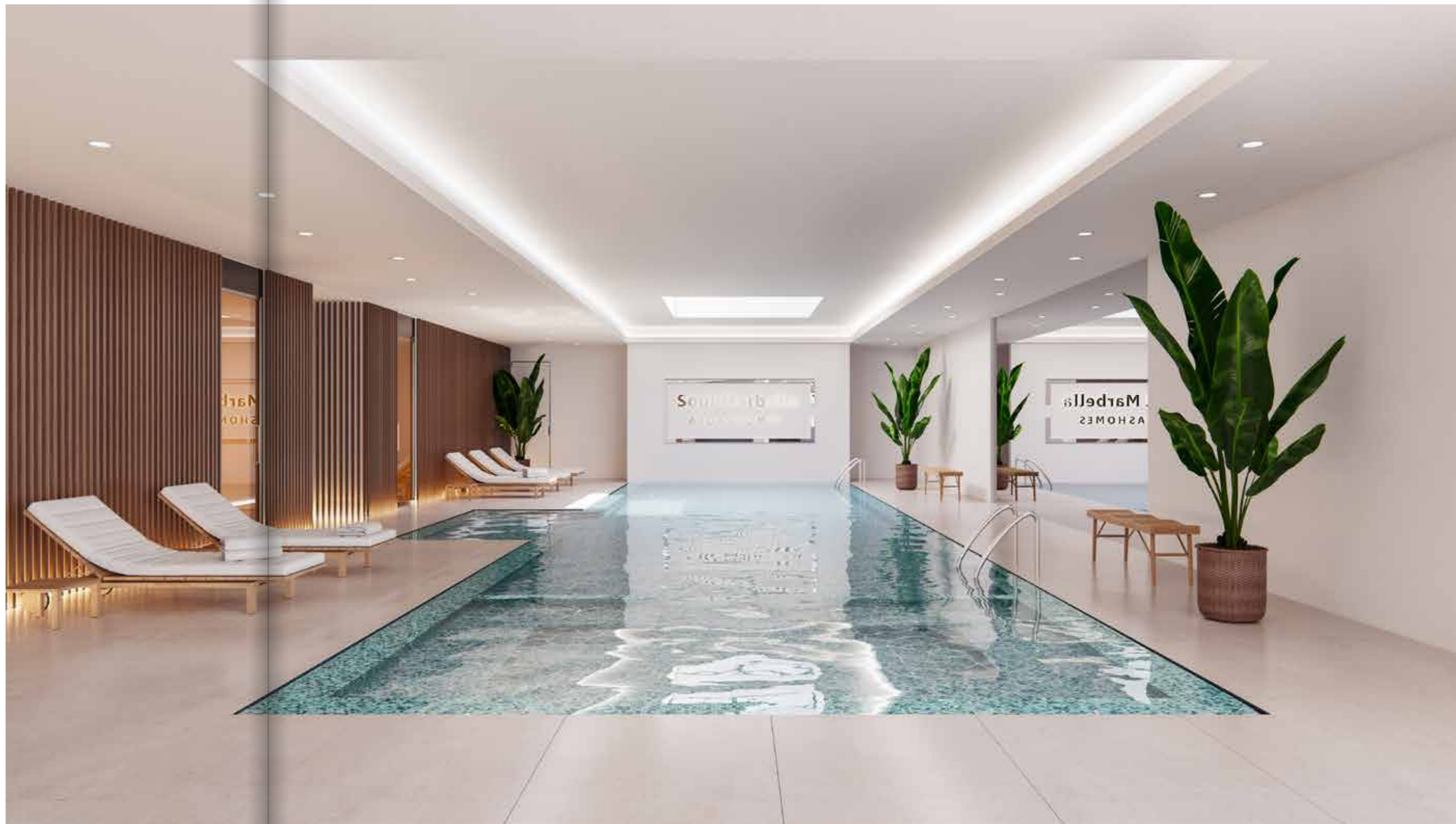
Realiza ejercicio y mantén tu forma física en el moderno gimnasio privado y completamente equipado de Soul Marbella.

Todo está pensado y diseñado para tu comodidad en este increíble proyecto sin descuidar ningún aspecto para que puedas disfrutar de tu estilo de vida saludable.



Spa

Cuídate y relájate en tu exclusivo spa privado para residentes con todas las comodidades que mereces, incluyendo piscinas de agua climatizada, sauna, baño turco y unos amplios vestuarios con zona de duchas.



Cafetería

Se ha pensado en este elemento como un núcleo social para todos los residentes que permita crear comunidad si se desea.

Un punto de encuentro privado en el que tomar una pausa fuera y dentro de casa al mismo tiempo.



Coworking

En Sunshine somos muy conscientes de la importancia del teletrabajo y la necesidad de un espacio profesional diferenciado pero dentro de tu propia zona residencial.

Es por eso que hemos creado un moderno espacio de trabajo disponible de manera exclusiva para todos los residentes.



Paisajismo

La naturaleza está muy presente en Soul Marbella y solo se han utilizado especies autóctonas en el diseño de tus áreas verdes.

De esta manera, la integración con el medio ambiente es funcional a la vez que atractiva a la vista.

En esta misma línea también hemos seleccionado cuidadosamente diferentes plantas aromáticas que se han incorporado a los jardines, convirtiendo un paseo por Soul Marbella en una experiencia única para los sentidos.



DISEÑO



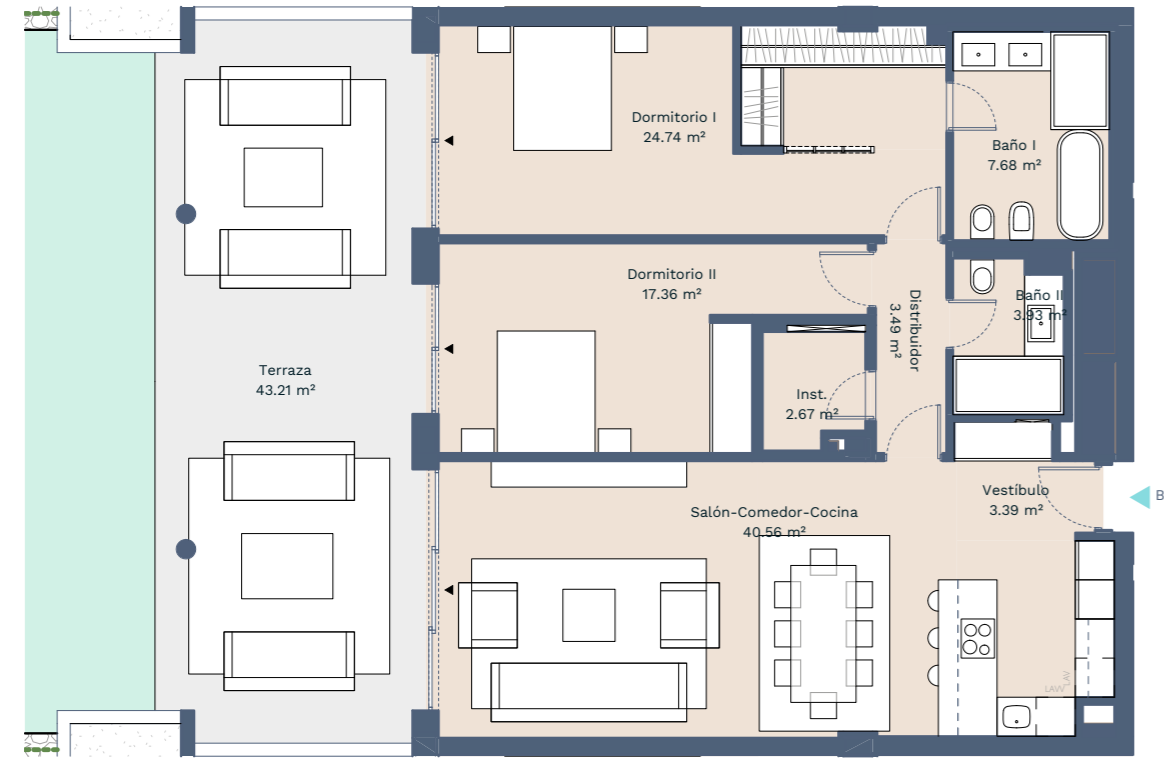
Manuel Burgos Arquitectos

El proyecto de Soul Marbella busca la integración plena entre naturaleza y arquitectura, potenciando el diseño del conjunto como una sola entidad.

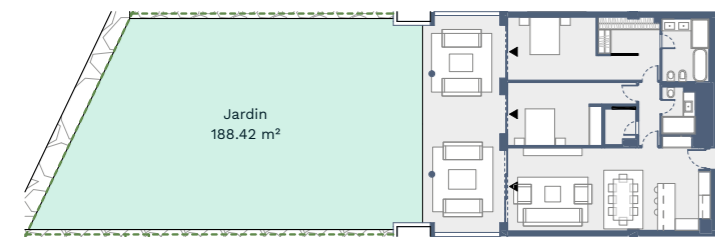
En todo momento hemos tenido en consideración conceptos modernos que combinan formas actuales sin perder la línea de la tradición mediterránea que nos precede. La modernidad se plasma en la forma de combinar los espacios y en la manera que se viven nuestros proyectos, consiguiendo una armonía entre funcionalidad, eficiencia energética y tecnología que constituyen una síntesis de los objetivos del proyecto.

Todo estos conceptos se materializan en un conjunto de viviendas únicas que comparten los ideales arquitectónicos de AEDAS Homes y los de nuestro equipo, todo ello en el entorno natural que nos ofrece la costa del sol.





■ Jardín sobre terreno natural
 ■ Jardín sobre losa
 ■ Jardín - 30% pendiente



Bloque 04 viv. B PBaja

Vivienda: 2D_T4

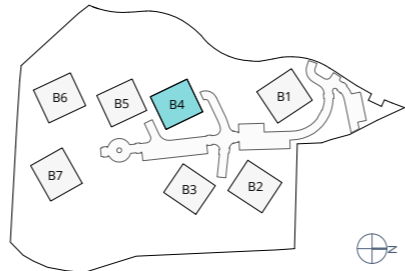
SUPERFICIES

Superficie útil interior	104 m ²
Superficie construida interior	122 m ²
Superficie construida exterior	44 m ²
Superficie construida ppZC	190 m ²
Superficie ajardinada	188 m ²

DECRETO 218/2005

Superficie útil	114 m ²
Superficie construida	146 m ²

LOCALIZACIÓN
Sector URP-RR-10 HOSPITAL, Parcela 2.7, Marbella, Málaga.



B



Documentación informativa sin carácter contractual y meramente ilustrativa sujeta a modificaciones necesarias por exigencias de orden técnico, jurídico o comercial de la dirección facultativa o autoridad competente. Las infografías de las fachadas, elementos comunes y restantes espacios orientativas y podrán ser objeto de verificación o modificación en los proyectos técnicos. El mobiliario de las infografías interiores no está incluido, los acabados, calidades, colores, equipamiento, aparatos sanitarios y muebles de cocina son una aproximación meramente representativa y el equipamiento de las viviendas será el indicado en la correspondiente memoria de calidades. La certificación energética se corresponde con la establecida en proyecto en trámite. Toda la información y entrega de documentación se llevará a cabo conforme a lo dispuesto en el Real Decreto 515/1989 y demás normas que pudieran complementarlo ya sean de carácter estatal o autonómico.

Bloque 05 viv. B P Tercera

Vivienda: 3D_T9

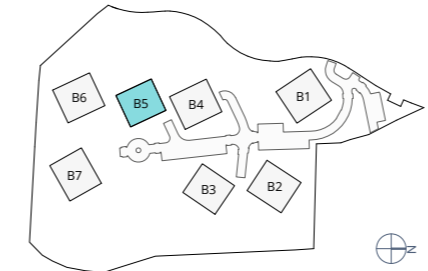
SUPERFICIES

Superficie útil interior	172 m ²
Superficie construida interior	209 m ²
Superficie construida exterior	184 m ²
Superficie construida ppZC	302 m ²
Superficie ajardinada	

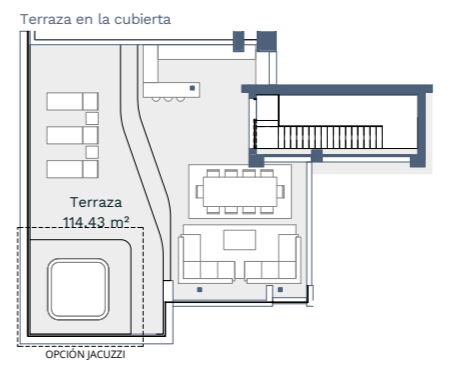
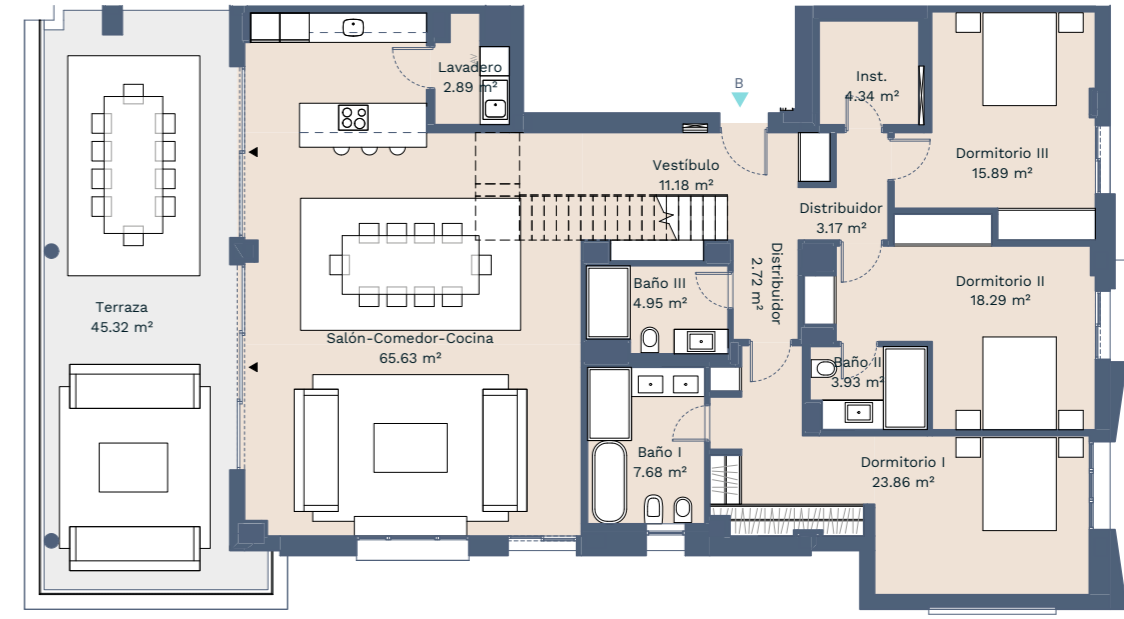
DECRETO 218/2005

Superficie útil	189 m ²
Superficie construida	249 m ²

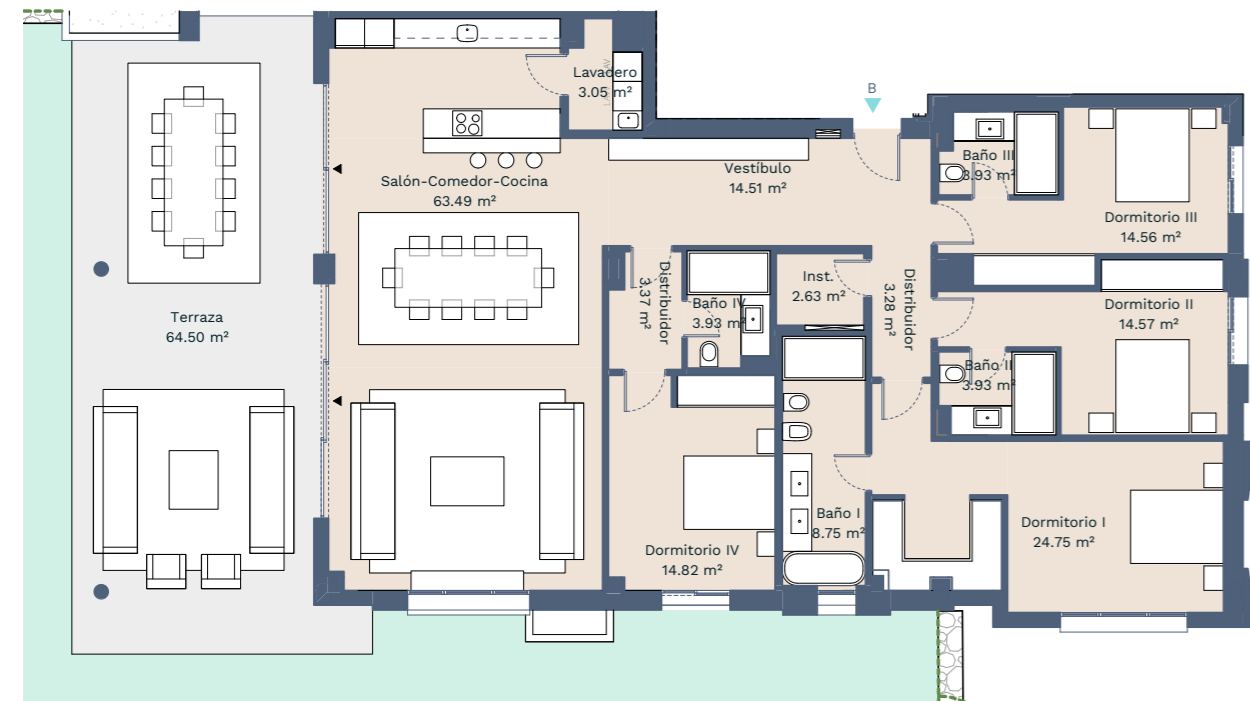
LOCALIZACIÓN
Sector URP-RR-10 HOSPITAL, Parcela 2.7, Marbella, Málaga.



Documentación informativa sin carácter contractual y meramente ilustrativa sujeta a modificaciones necesarias por exigencias de orden técnico, jurídico o comercial de la dirección facultativa o autoridad competente. Las infografías de las fachadas, elementos comunes y restantes espacios orientativas y podrán ser objeto de verificación o modificación en los proyectos técnicos. El mobiliario de las infografías interiores no está incluido, los acabados, calidades, colores, equipamiento, aparatos sanitarios y muebles de cocina son una aproximación meramente representativa y el equipamiento de las viviendas será el indicado en la correspondiente memoria de calidades. La certificación energética se corresponde con la establecida en proyecto en trámite. Toda la información y entrega de documentación se llevará a cabo conforme a lo dispuesto en el Real Decreto 515/1989 y demás normas que pudieran complementarlo ya sean de carácter estatal o autonómico.



B



Bloque 01 viv. B PBaja

Vivienda: 4D_T2

SUPERFICIES

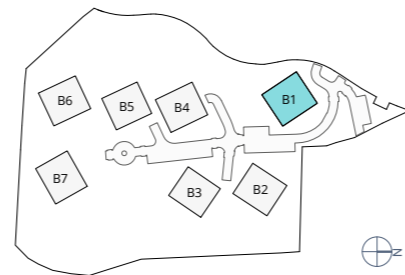
Superficie útil interior	180 m ²
Superficie construida interior	210 m ²
Superficie construida exterior	65 m ²
Superficie construida ppZC	317 m ²
Superficie ajardinada	182 m ²

DECRETO 218/2005

Superficie útil	212 m ²
Superficie construida	252 m ²

LOCALIZACIÓN

Sector URP-RR-10 HOSPITAL, Parcela 2.7, Marbella, Málaga.



ESCALA GRÁFICA

0.5 1 2 3m



Documentación informativa sin carácter contractual y meramente ilustrativa sujeta a modificaciones necesarias por exigencias de orden técnico, jurídico o comercial de la dirección facultativa o autoridad competente. Las infografías de las fachadas, elementos comunes y restantes espacios orientativas y podrán ser objeto de verificación o modificación en los proyectos técnicos. El mobiliario de las infografías interiores no está incluido, los acabados, calidades, colores, equipamiento, aparatos sanitarios y muebles de cocina son una aproximación meramente representativa y el equipamiento de las viviendas será el indicado en la correspondiente memoria de calidades. La certificación energética se corresponde con la establecida en proyecto en trámite. Toda la información y entrega de documentación se llevará a cabo conforme a lo dispuesto en el Real Decreto 515/1989 y demás normas que pudieran complementarlo ya sean de carácter estatal o autonómico.

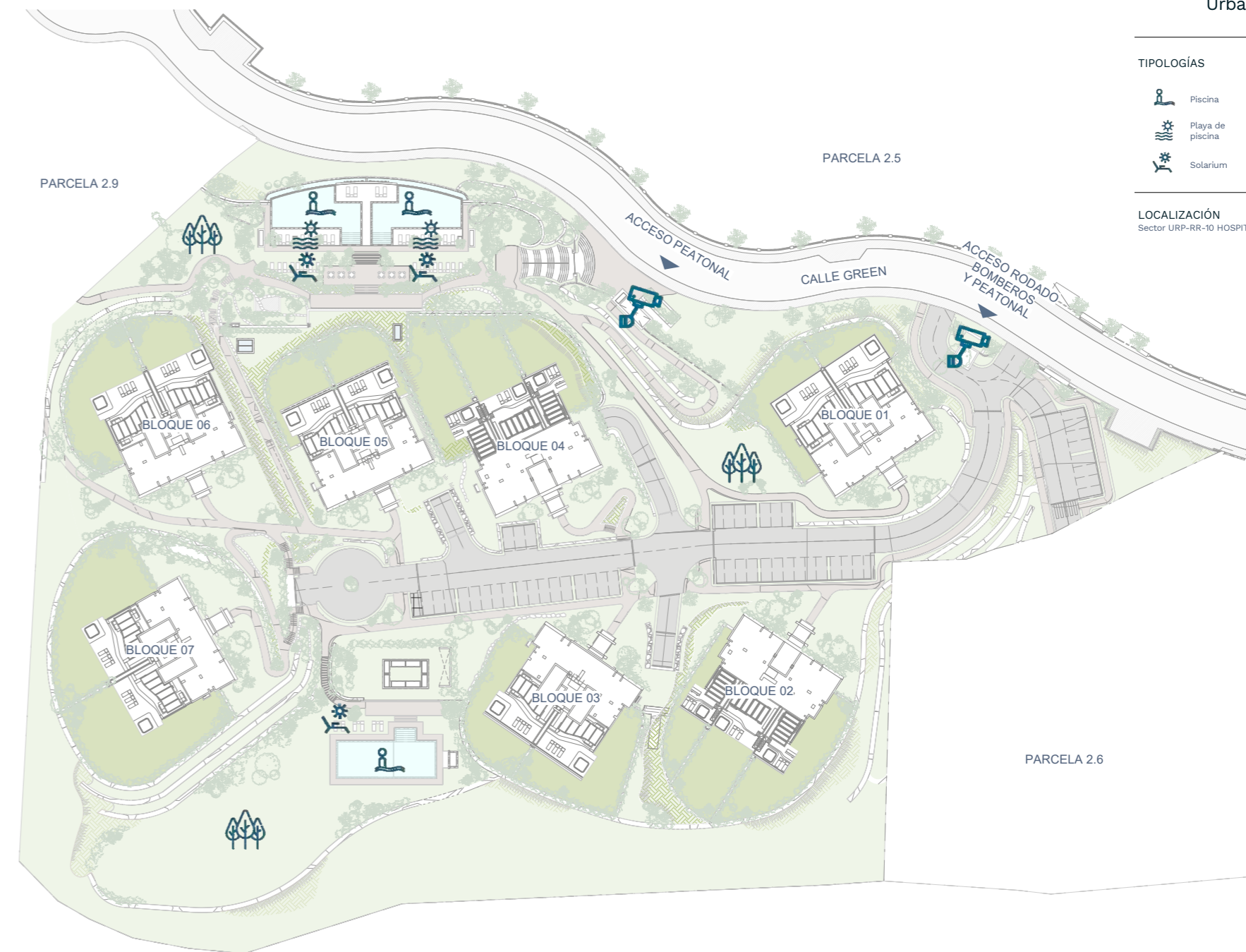
Urbanización

TIPOLOGÍAS



LOCALIZACIÓN

Sector URP-RR-10 HOSPITAL, Parcela 2.7, Marbella, Málaga.



CAMPO DE GOLF

GARANTÍA

AEDAS
HOMES



AEDAS HOMES		BME	
LOGISTA	20.165	LIMOTIS	19.960
NEINOR H	17.565	RIGUEL C	29.950
NH HOTEL	5.300	OML	4.766
PHARMA	3.070	PARQUEE	13.240
PROSEGUR	6.450	GURBITI	1.370
PSCE	2.164	...	1.050

IBEX SMALL CAP		TALAN	
AMPER	0.190	TELEPIZZ	332
AXIRRE	16.430	TUBACEK	960
AZKOYEN	8.223	TUBOS R	940
BANCA DE	114.000	VOCENTD	490
			...

BME

BME X

25

AEDAS Homes

Nuestro sello es sinónimo de calidad y confianza y, por eso, queremos contar contigo para hacer de tu vivienda un espacio singular adaptado a ti. Somos una promotora inmobiliaria cotizada desde octubre de 2017 que pone a tu disposición el talento y la experiencia de un gran equipo de profesionales.

Contamos con múltiples proyectos en diferentes puntos de España entre los que se incluyen varios en la Costa del Sol malagueña, una de las mejores ubicaciones para experimentar el bienestar y la calidad de vida en primera persona.

Ponemos a tu disposición casas, apartamentos y viviendas exclusivas.

¿Cuál es la tuya?



SUNSHINE

Soul Marbella
AEDASHOMES

CONTACTO:

+34 951 560 281

soulmarbella@aedashomes.com

soulmarbella.com

soulmarbella.com

